



Estrategia de Movilidad Urbana Sostenible

Mark Major | San José - Costa Rica | Octubre 2018

Presentación

- I. La Problema
- II. Cómo podemos cambiar la dinámica?
- III. 5 Éxitos europeos
- IV. 5 Fallos europeos
- V. Tendencias de la movilidad urbana
- VI. Conclusiones



Section I

La problema



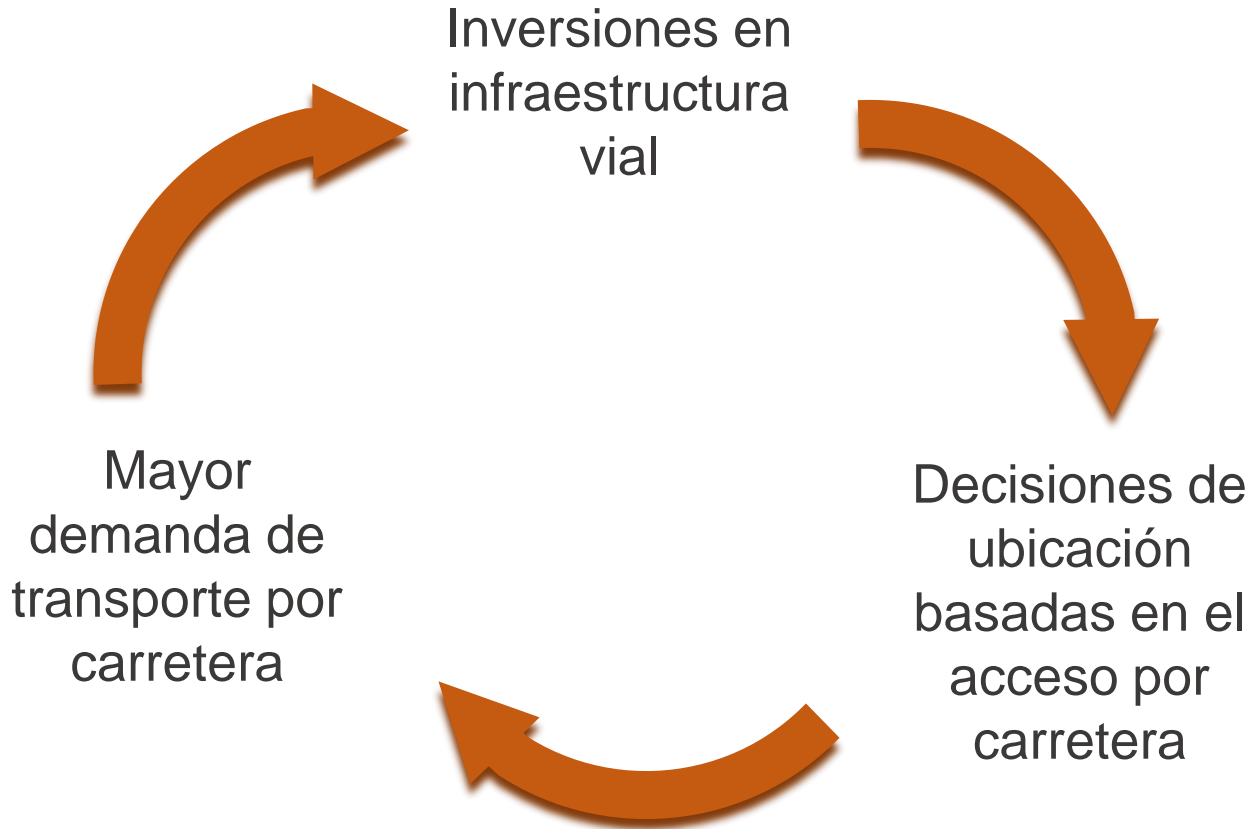
Fallo mundial

- Las ciudades en todo el mundo están fallando en movilidad urbana:
 - **congestión**
 - **contaminación**
 - **colisiones**
 - **costes**
 - **desigualdad**

¿Por qué?



Ciclo infernal:

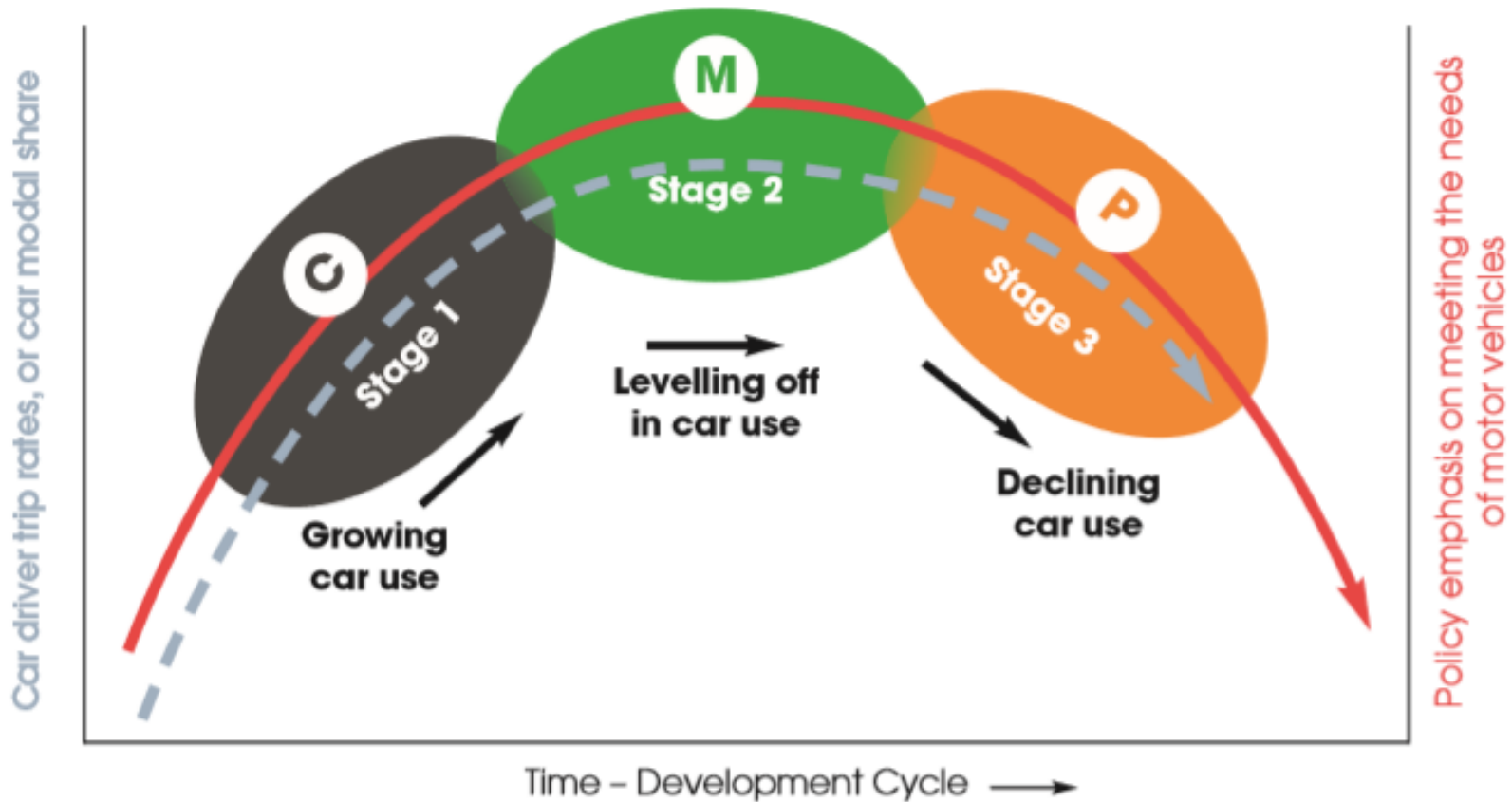


Hasta quedarse sin dinero o espacio



Tres fases de movilidad urbana:

A 'U-shaped' trajectory of car use intensity linked to the different stages



UCL UK / EU CREATE Project

Section II

¿Cómo podemos cambiar
la dinámica?

Conseguir la política (*policy*) correcta



Maximizar el acceso urbano

- Las ciudades son:

"Máquinas para la accesibilidad"

- Acceso a oportunidades sociales, económicas y culturales
- Infraestructura básica
 - agua
 - residuos
 - electricidad
- El acceso es la característica definitoria de una ciudad

Transporte



Importancia de acceso urbano

La movilidad define una ciudad y tu experiencia de una ciudad



Maximizar el acceso urbano

- Todas las grandes ciudades tienen un excelente acceso
- Problemas de congestión = una ciudad que falla



Maximizar el acceso urbano

- **Objetivo:**

Maximizar el acceso urbano

- **¿Acceso para quién?**

- Ancianos
- Niños
- Trabajadores

- **¿Acceso a qué?**

- Oportunidades sociales,
- Oportunidades culturales y
- Oportunidades económicas



Eficiencia y valor por dinero

- ¿Quién se beneficia de las inversiones en infraestructura?
 - ¿jóvenes?
 - ¿ancianos?
 - ¿mujeres?
 - ¿pobres?
 - ¿trabajadores?
 - ¿conductores?
- ¿Qué acceso y a qué coste?
 - Mejor uso del espacio (Paris 80% por 7%)
 - Mejor uso del dinero (capacidad / \$\$)



Nuevos tipos de accesos

- **Movilidad** – personas y bienes
- **Proximidad** - bienes y servicios
 - Belgica - *farmacias*
 - Reino Unido – *servicios médicos en casa*
 - India – *tramites administrativos en casa*
- **Digital** – servicios



Section III

5 Éxitos europeos

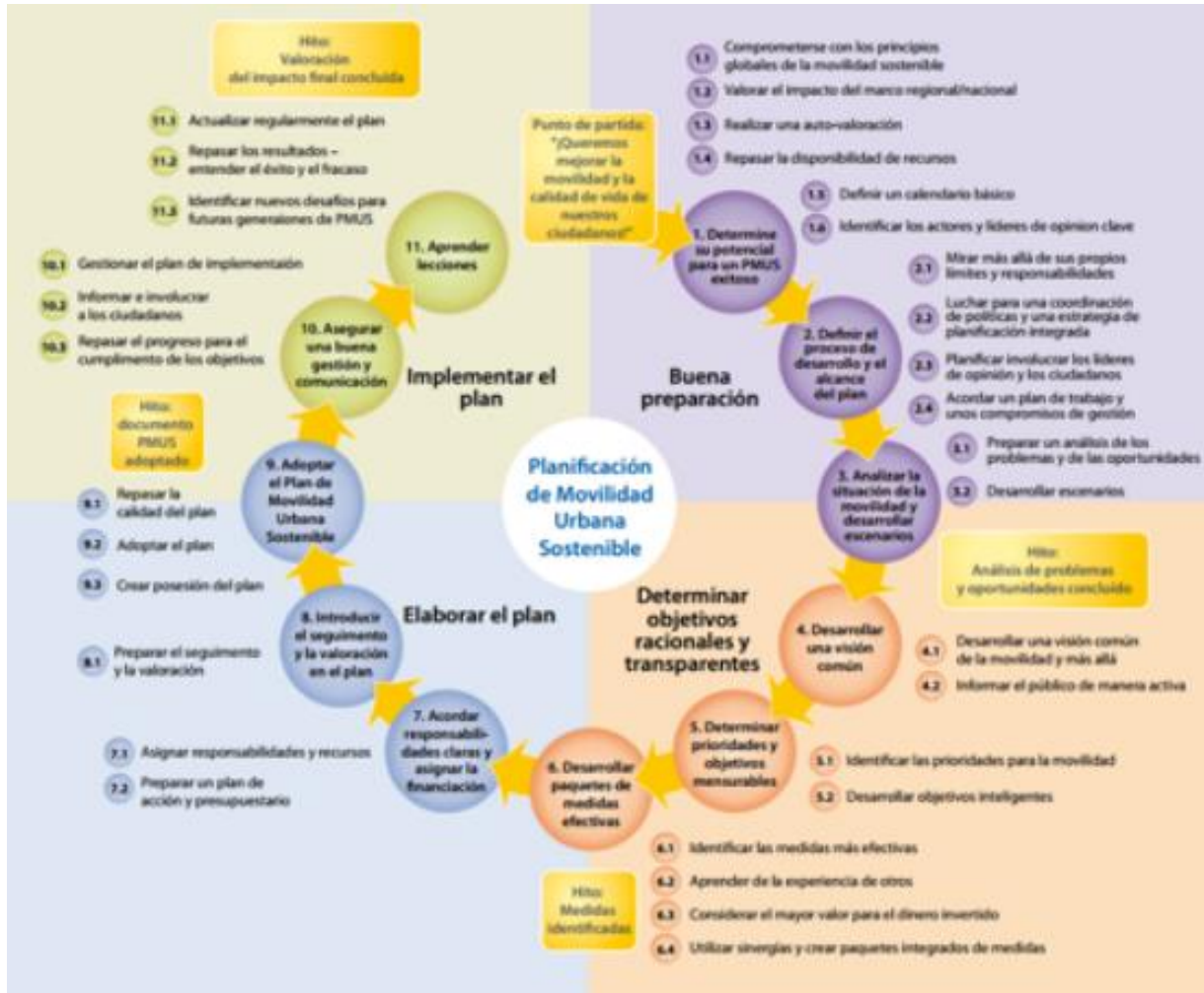
1 - Planes de Movilidad Urbana Sostenible (PMUS)

«Un Plan de Movilidad Urbana Sostenible es un **Plan Estratégico** dirigido a satisfacer las necesidades de **movilidad de personas y organizaciones** en las **ciudades** y sus alrededores para conseguir una mejor **calidad de vida.**»

Se basa en las prácticas de planificación existentes y tiene en cuenta los principios de **integración, participación y evaluación.**»



2 - Planes de Movilidad Urbana Sostenible (PMUS)



Comparación PMUS con “Tradicional”

Tradicional		Planificación de Movilidad Urbana Sostenible
Se centra en el <i>tráfico</i>	↔	Se centra en las <i>personas</i>
Objetivo principal: capacidad de circulación del tráfico y velocidad	↔	Objetivo principal: accesibilidad y calidad de vida
Mandatos políticos y planificado por expertos	↔	Participación activa de principales partes interesadas
Énfasis en ingeniería del tráfico	↔	Planificación interdisciplinar
Infraestructuras como asunto principal	↔	Combinación de infraestructuras, mercados, servicios, información y promoción
Planificación dirigida por la inversión	↔	Objetivos de eficiencia - análisis coste/beneficio
Se centra en proyectos grandes y costosos	↔	Mayor énfasis en eficiencia y optimización
Evaluación limitada del impacto	↔	Análisis más amplio de impactos y adopción de procesos de aprendizaje

2 – Único espacio de conocimiento Europeo

- Creación de un único espacio de conocimiento de movilidad urbana (no 28 comunidades individuales de conocimiento de movilidad urbana)
 - Mejores prácticas
 - Actividades de *networking*
 - Actividades conjuntas de investigación
 - Conferencias anuales

EUROCLIMA+ Comunidad de Práctica



3 - Soluciones implementadas

- Soluciones implementadas
 - con éxito
 - económicas
 - a escala
 - monitoreadas
 - y compartidas

¡ Sabemos lo que funciona !

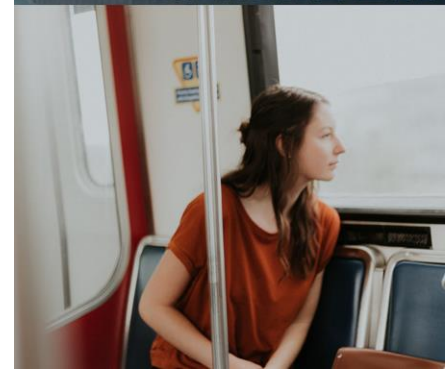
**(y toda la información
disponible de forma gratuita)**

Pero las soluciones no se implementan de forma exhaustiva o de forma integral



4 - La transformación lleva tiempo

- La movilidad urbana no es un problema de tecnología o ingeniería - **es un problema de política (*policy*)**.
- Claridad y consistencia de las políticas
- **Trabajo muy difícil – pero necesario**
 - Suecia
 - Copenhague
 - Barcelona
 - London / Paris



Se obtiene lo que se planifica

Copenhague

+ 50% en modo bicicleta - ¿por qué?

- Asignación de espacio vial
- Política de estacionamiento y precios
- Inversiones en infraestructura
- Normas de edificación
- Sistema de impuestos
- Normas de tráfico
- Educación

= El ciclismo es la forma más fácil de moverse por Copenhague



5 – Enfoque en el transporte público (bus)

- Calidad (Frecuencia + velocidad)
- Acceso estaciones (senderismo + ciclismo)
- Precios
- Priorización
- Información
- Seguridad
- Cultura
- *Ticketing*
- Servicios (wifi, tiendas...)



Section IV

5 Fallos europeos



1 - La prioridad es el medio ambiente no el acceso

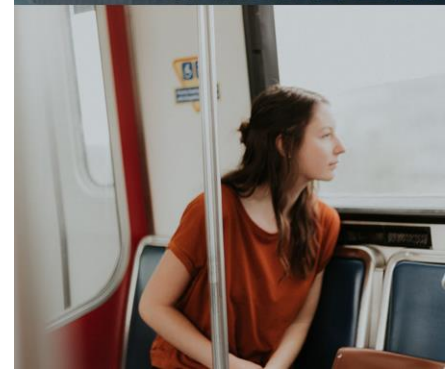
- El foco ha sido mejorar la calidad del aire urbano (debido a la fuerte legislación de la UE) – competencia Europea
- Menos centrado en maximizar la accesibilidad – competencia Local / Nacional
- **No hay conflicto medio ambiente / acceso**



2 - Falta de atención política

- No se ha tenido en cuenta la importancia central de la movilidad urbana para el desarrollo urbano sostenible

= falta de atención política



3 - Evitar/Cambiar/Mejorar

- Tres estrategias clave para mejorar la movilidad urbana:

Evitar = p.ej proporcionar servicios locales

Cambiar = p.ej promover transporte publico

Mejorar = mejores vehículos y nuevos combustibles

- Necesitamos una estrategia equilibrado evitar y cambiar y mejorar - tendencia hacia un enfoque excesivamente técnico y caro.



4 – Transporte carga urbana

No se presta suficiente atención al transporte de carga

- Política de atención al transporte urbano
 - Bienes
 - Residuos
 - Flujos inversos
 - Viajes de servicio

**Dónde exista actividad humana
necesitarán entrega/servicio**



5 - Política y planes Nacional de Movilidad Urbana (NUMP)

- La falta de marcos nacionales (*frameworks*)
 - Pocos
 - Incompletos
 - Inconsistentes
- Las ciudades deben tener un marco nacional adecuado para el éxito
- Necesidad de equipar ciudades para el éxito.



Section IV

Tendencias de la movilidad urbana



Tendencias - negativas

- Fuerte aumento de demanda transporte urbano - pasajeros y mercancía
- Énfasis en vehículos y combustibles mejorados – evitar y cambiar
- Falta de enfoque en la eficiencia y la rentabilidad
 - 15% espacio urbano para estacionamiento
 - 95% tiempo los coches privados no son usados
- Autónomos (deben ser compartidos)



Tendencias- positivas

- Economía compartida
- Economía móvil y digital
- “*No one left behind*” – ONU Agenda 2030
- **Servicios - no infraestructura**
- Nuevos modos p.ej. bicicletas eléctricas
 - 5 millones de *e-cars global!*
- Nuevas formas de entregar bienes y servicios



Section V

Conclusiones



Conclusiones

- Las ciudades son "**Máquinas para la accesibilidad**" - maximizar el acceso
- Consistencia de las políticas a lo largo del tiempo
- Eficiencia y valor por dinero = transporte publico (bus)
- **Evitar y Cambiar y Mejorar**
- Las cosas pueden cambiar rápidamente – p.ej. Realocación del espacio vial
- Pero la transformación completa lleva más tiempo.



Gracias!

Mark Major

major@global.t-bird.edu

