

## Túnel Zurquí (Costa Rica)

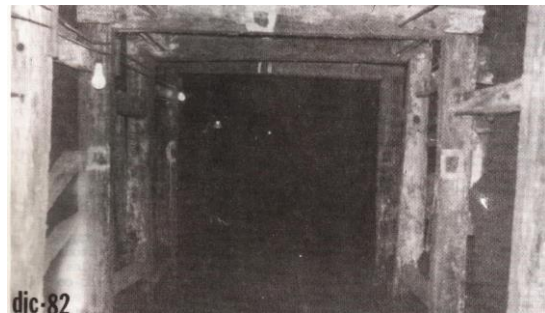
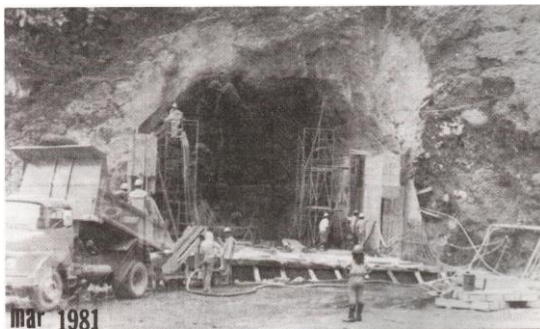
**H-008**

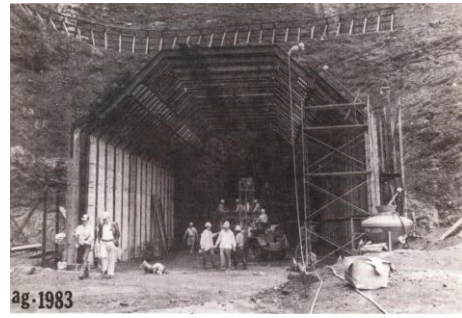
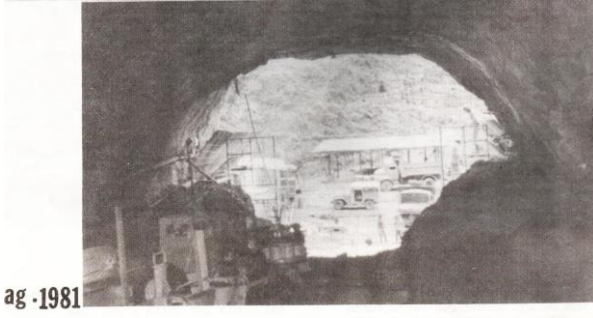
El túnel Zurquí es una de las más grandes estructuras del país, posee una longitud de 600 metros, 12 metros de ancho y 10 de alto, fue construida por la empresa Kier Internacional Limited, tuvo un costo de 190 millones de colones. Para la construcción de esta estructura primero se excavo un túnel piloto de pocos metros de diámetro, para estudiar las capas geológicas y la consistencia del terreno.

La excavación de este túnel fue un éxito para los técnicos costarricenses que participaron en el proyecto, ya que con tecnología costarricense y a costa de muchos esfuerzos, se logró pasar debajo de la montaña.

Las obras iniciaron el 16 de marzo de 1983 y se inauguró el 14 de setiembre de 1984, posteriormente se le instaló la iluminación interna.

### Fotos Túnel Zurquí





Fuente:

Costa Rica. MOPT. "Túnel Zurqui". Revista Caminos, N° 4 y 7, 1987.

Costa Rica. MOPT. "Fotos Túnel Zurqui". Mensaje, Nov.dic., 1984.