

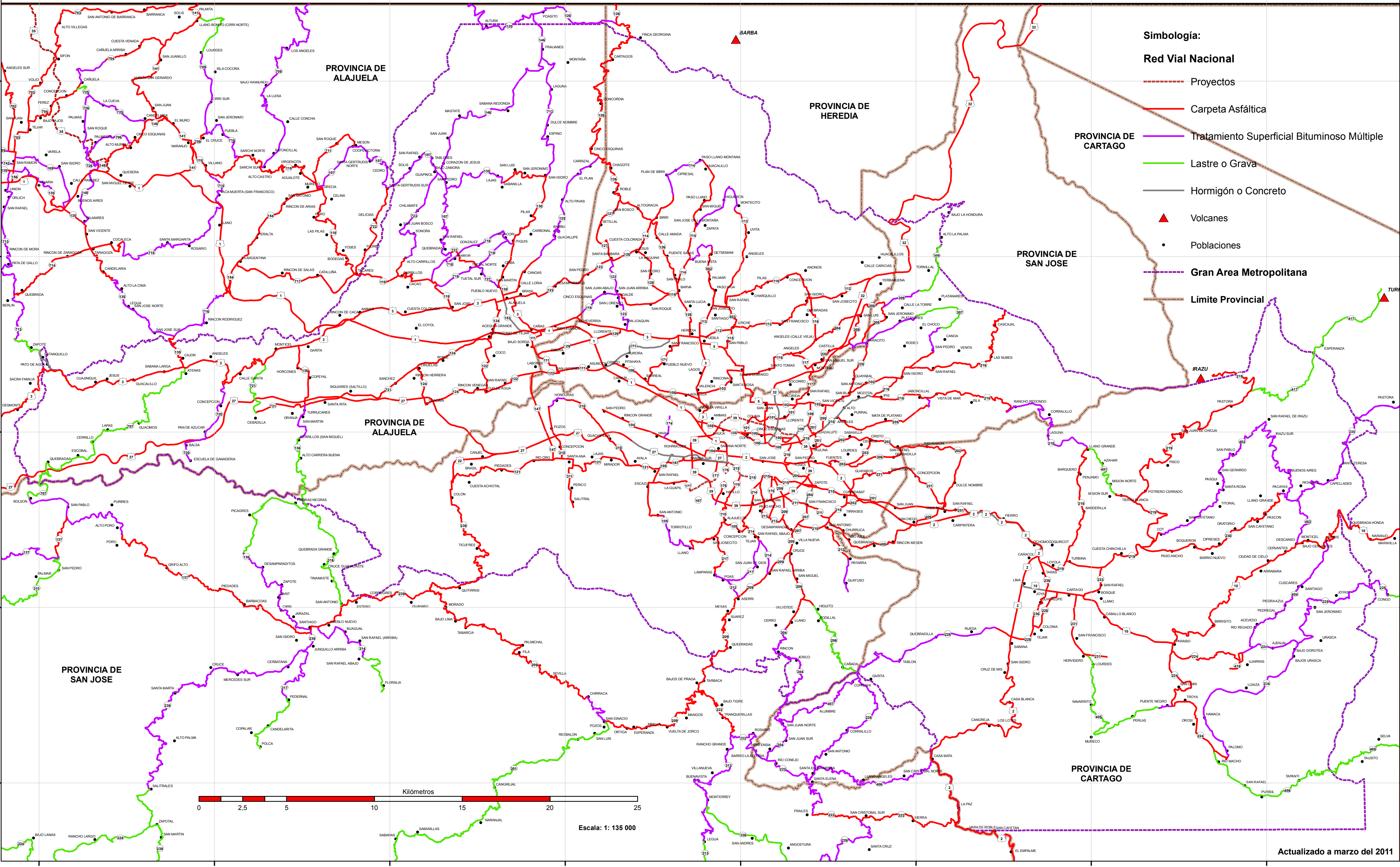
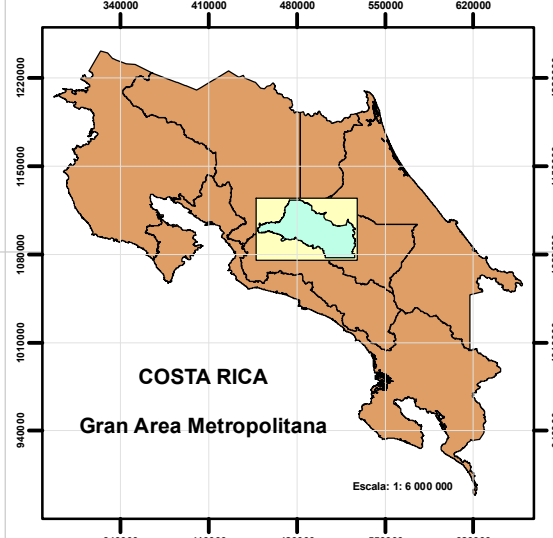
450000 460000 470000 480000 490000 500000 510000 520000



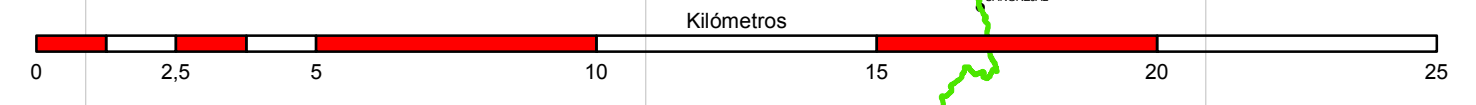
MINISTERIO DE OBRAS PUBLICAS Y TRANSPORTES
DIRECCION DE PLANIFICACION SECTORIAL
DEPARTAMENTO DE MEDIOS DE TRANSPORTE
SISTEMA DE INFORMACION DE CARRETERAS

COSTA RICA: RED VIAL NACIONAL CLASIFICADA
- POR TIPO DE SUPERFICIE -

Gran Area Metropolitana



- Simbología:**
- Red Vial Nacional**
 - Proyectos
 - Carpeta Asfáltica
 - Tratamiento Superficial Bituminoso Múltiple
 - Lastre o Grava
 - Hormigón o Concreto
 - Volcanes
 - Poblaciones
 - Gran Area Metropolitana
 - Limite Provincial



Escala: 1: 135 000

Actualizado a marzo del 2011

450000 460000 470000 480000 490000 500000 510000 520000